



WiNetwork

Una red europea para la transferencia de la innovación al servicio de la perennidad del viñedo

ISIB-02-2014

Closing the research and innovation divide: the crucial role of innovation support services and knowledge exchange

Junio 2014





ISIB-02-2014

Closing the research and innovation divide: the crucial role of innovation support services and knowledge exchange

Cuales son los grandes principios del ISIB-02-2014 ?





Dos principios

1

Los utilizadores finales no están informados suficientemente rápidamente de los resultados de investigación



Investigación académica



© www.ClipProject.info

2

Es posible detectar unas innovaciones en los viñedos que meriten una amplia difusión



Principales objetivos



1

Desarrollar redes europeas

2

Desarrollar herramientas de difusión accesibles y utilizables a largo plazo por los usuarios finales





De



a



WiNetwork



**La construcción de una red europea de
transferencia de la innovación
al servicio de la
perennidad del viñedo**

WiNetwork

Una red europea para la transferencia de la innovación al servicio de la perennidad del viñedo

Una red con 2 temas

Enfermedades de madera



2 calamidades que amenazan la competitividad y la perennidad de los viñedos europeos.

Flavescencia dorada

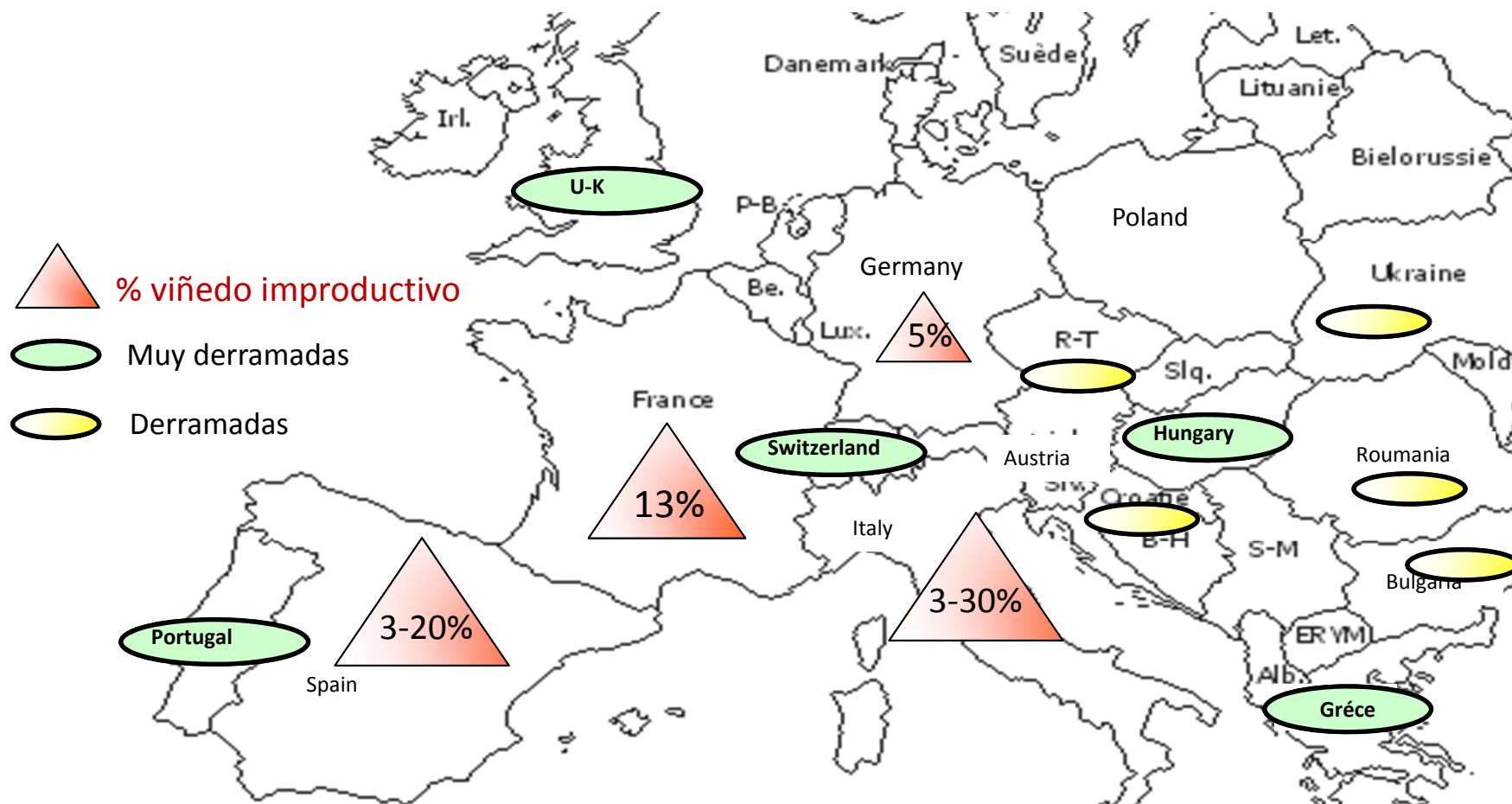


En expansión !

WiNetwork

Una red europea para la transferencia de la innovación al servicio de la perennidad del viñedo

Importancia de las enfermedades de madera en Europa



(Grosman & Doublet, 2013, Bruez *et al.*, 2013)

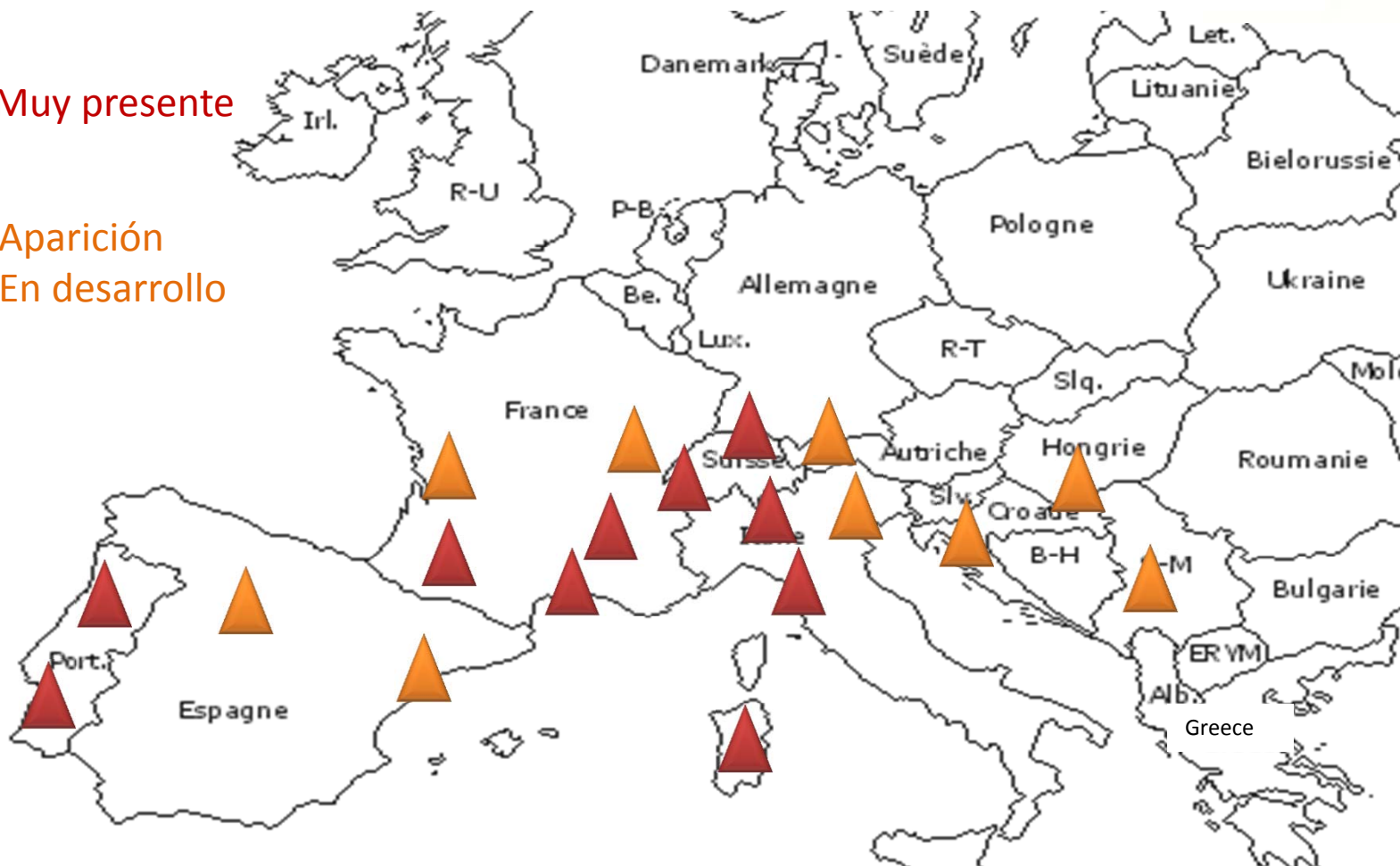
WiNetwork

Una red europea para la transferencia de la innovación al servicio de la perennidad del viñedo

Importancia de la Flavescencia dorada en Europa

▲ Muy presente

▲ Aparición En desarrollo





La Red

WiNetwork

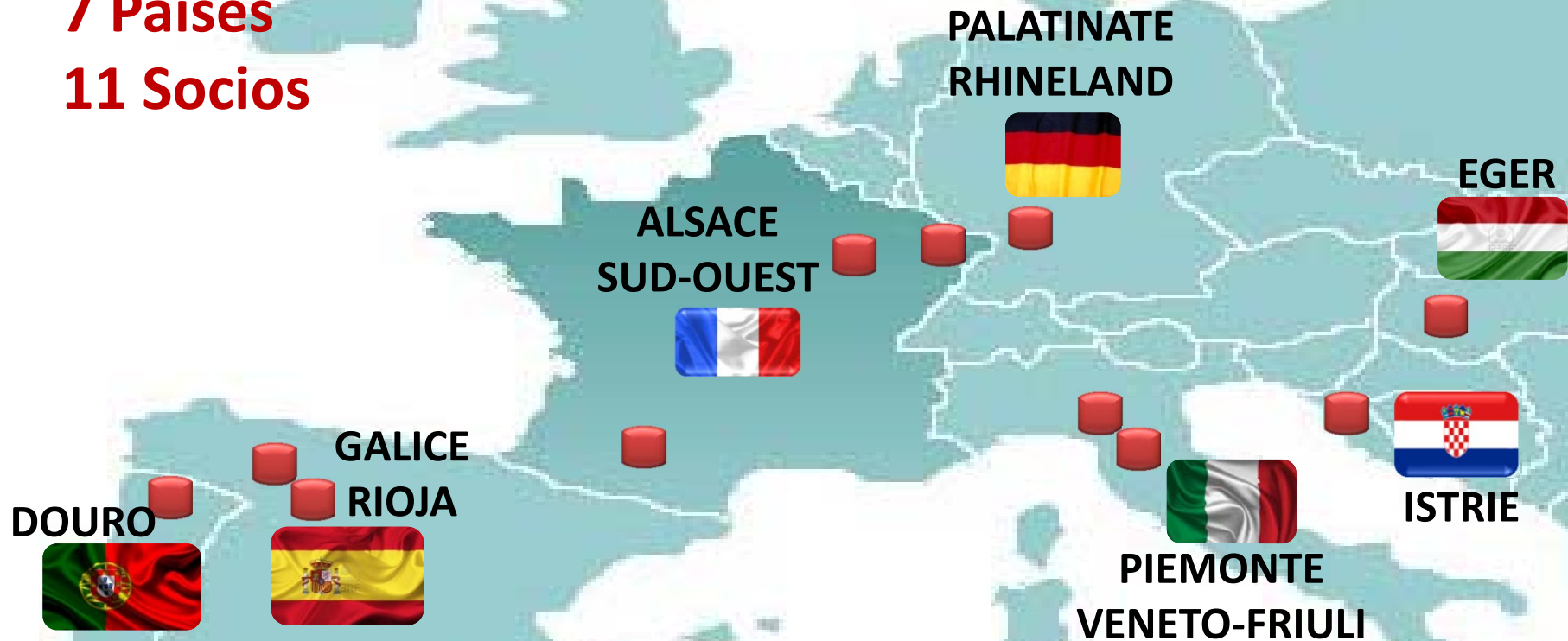
WiNetwork

Una red europea para la transferencia de la innovación al servicio de la perennidad del viñedo



10 Vinedos

7 Países
11 Socios



WiNetwork

Una red europea para la transferencia de la innovación al servicio de la perennidad del viñedo

Establecer **grupos operacionales** en cada región vitivinícolas

Animados por un **agente dinamizador especialista**

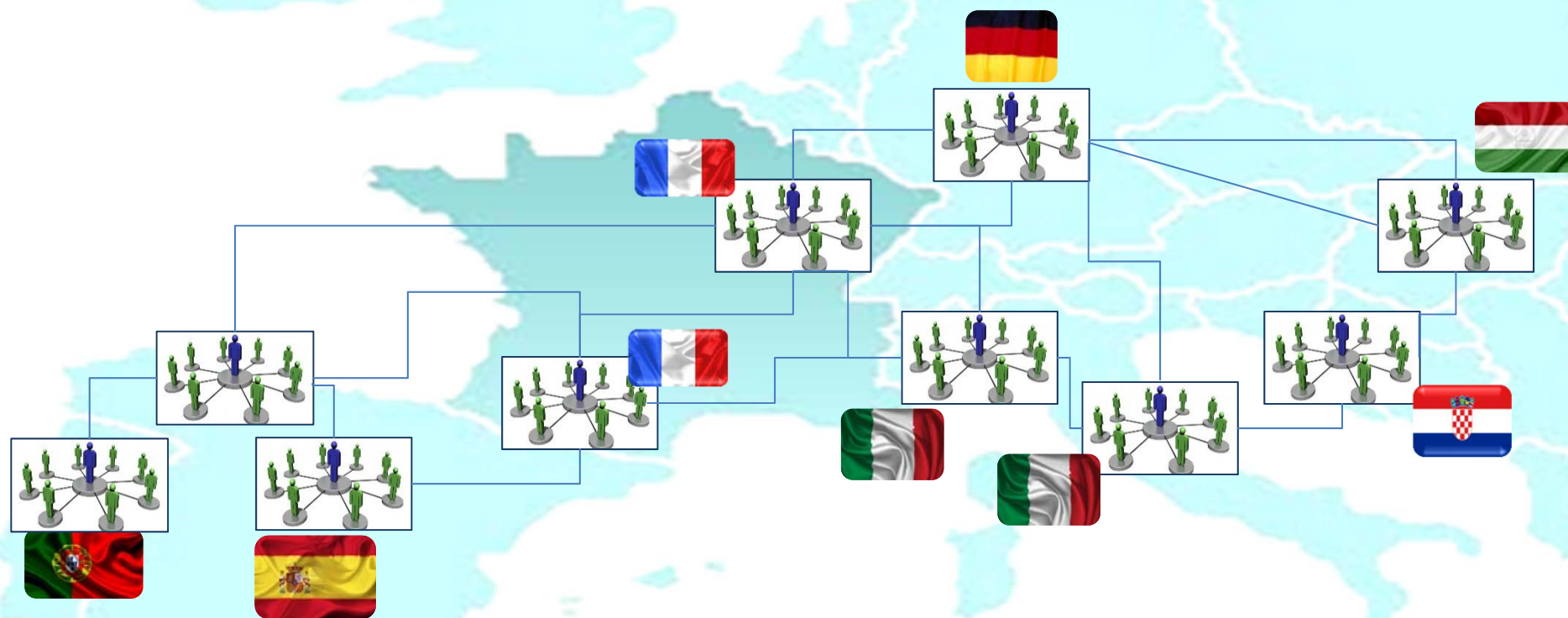


Grupo operacional = técnicos y viticultores

WiNetwork

Una red europea para la transferencia de la innovación al servicio de la perennidad del viñedo

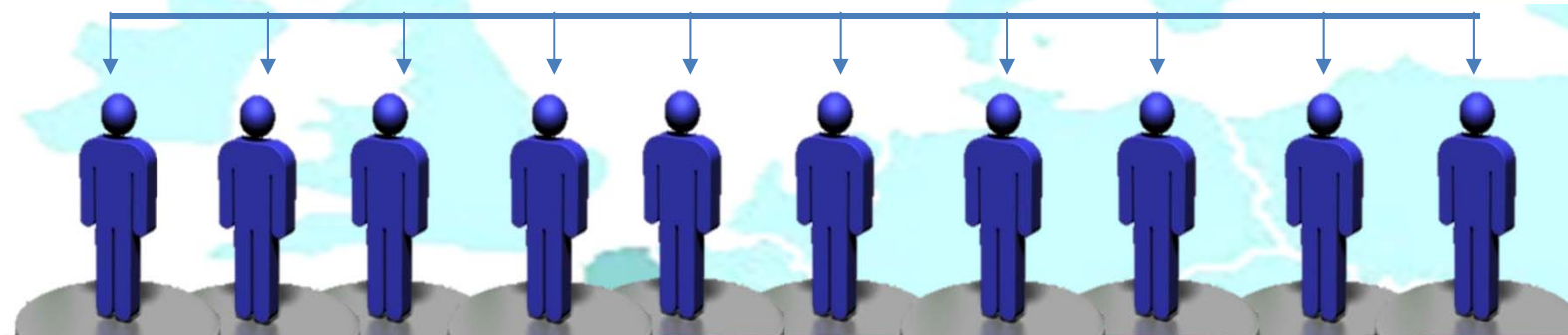
10 grupos operacionales en los viñedos europeos interconectados



WiNetwork

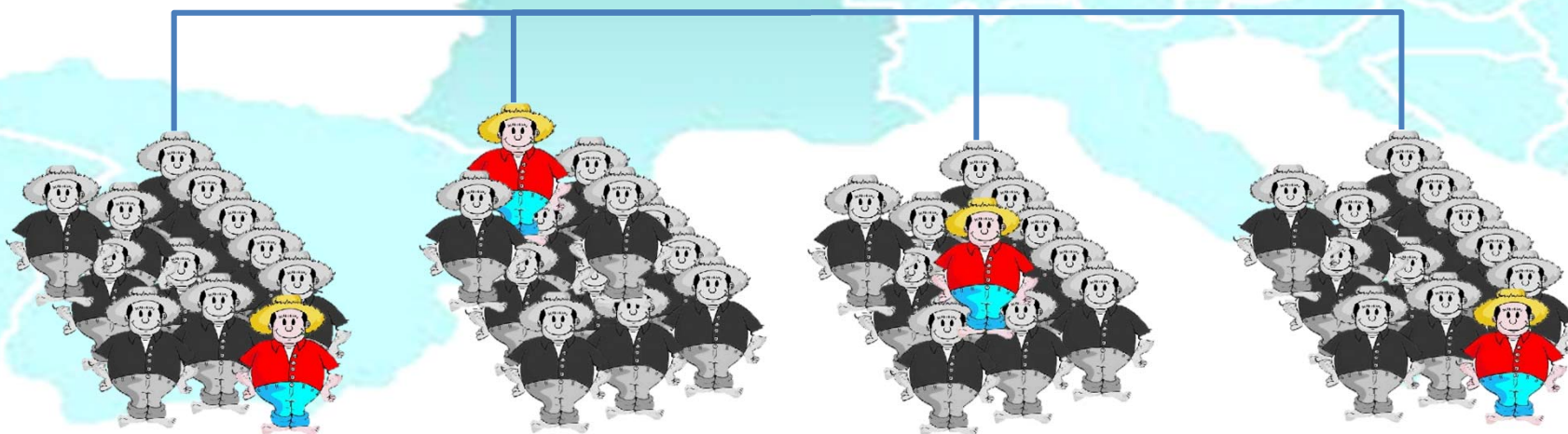
Una red europea para la transferencia de la innovación al servicio de la perennidad del viñedo

El agente dinamizador : un papel central



Detección de la innovación en los viñedos

Encuestas sobre las practicas vitícolas



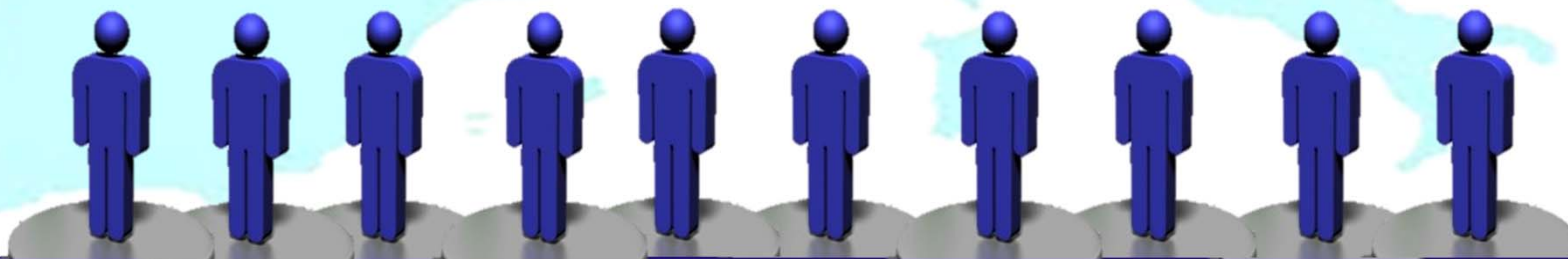
WiNetwork

Una red europea para la transferencia de la innovación al servicio de la perennidad del viñedo

El agente dinamizador : un papel central



Conocimientos de la investigación científica



WiNetwork

Una red europea para la transferencia de la innovación al servicio de la perennidad del viñedo



Knowledge Reservoir

- Folletos
- Videos
- Sesiones de formación
- Video Seminarios
- Presentaciones ppt
- Artículos técnicos



Transferencias de los conocimientos y de la innovaciones a los viticultores



WiNetwork

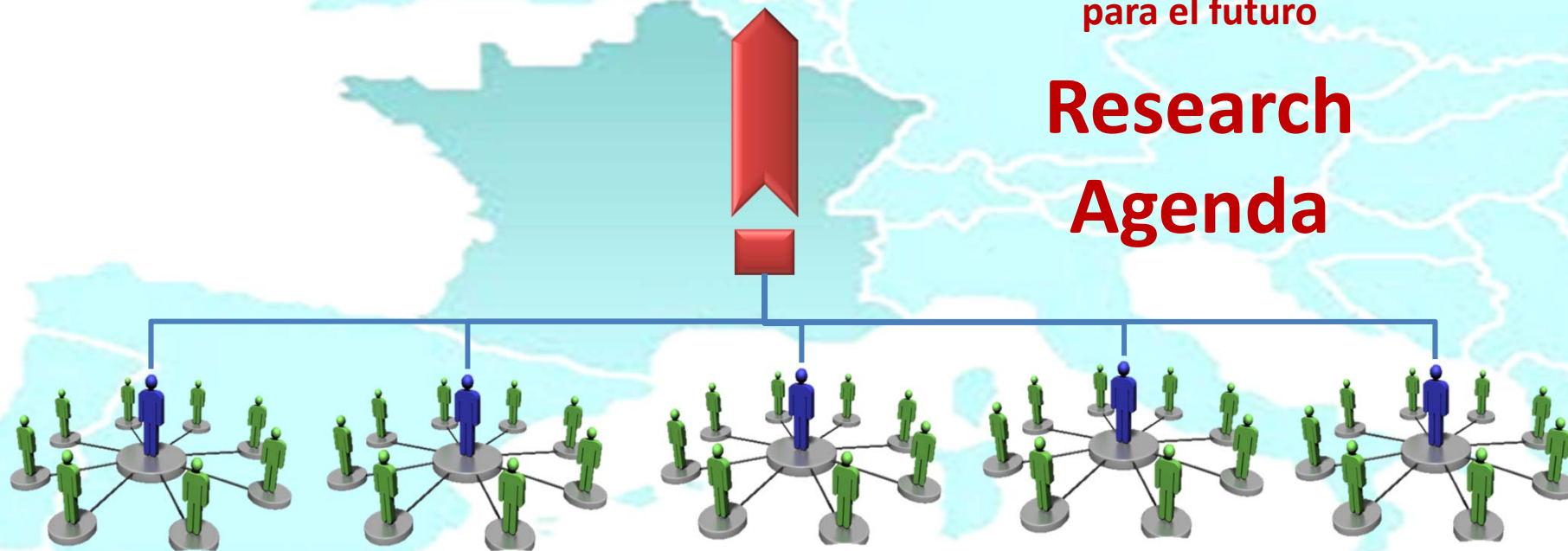
Una red europea para la transferencia de la innovación al servicio de la perennidad del viñedo

Ayudar la Unión Europea en la definición de sus próximas convocatorias



Proposición de necesidades para el futuro

**Research
Agenda**





WiNetwork

Una red europea para la transferencia de la innovación al servicio de la perennidad del viñedo

PRESUPUESTA : 2 millones €

PERIODA : Abril 2015 – 30 meses



IFV
Reims University
Euroquality



FEUGA
INGACAL
PTV



ADVID



VINIDEA
SIVE



DLR Center



EGERFOOD



Institut Porec



GRACIAS POR SU ATENCION